



WM-Survey II

ПРОГРАМА ДЛЯ ОБСТЕЖЕНЬ І МОДЕЛЮВАННЯ



WM-Survey II™ — це автономна програма для виконання базових обстежень поля в рамках керування водними ресурсами, яку можна завантажити безкоштовно. При оформленні платної підписки програма додатково дозволяє автоматизувати створення моделей профілів перерізів терас і водовідводів, а ще автоматично створює моделі насипів для рисових полів. Програма сумісна з будь-яким телефоном або планшетом Android™ (версія ОС 9.0 або вища), а також із дисплеєм GFX-750™; користувачі можуть під'єднати власний ресивер GNSS для створення топографічних карт, які можна використовувати в різноманітних цілях.

ПІДПИСКА НА АВТОМАТИЧНЕ МОДЕЛЮВАННЯ

При використанні необов'язкової платної підписки функціонал програми WM-Survey II додатково розширюється завдяки можливості автоматизувати створення певних структур для поверхневого дренажу. Ці розширені функції, які зазвичай використовуються у наших програмних пакетах для моделювання керування водними ресурсами, дозволяють створювати моделі профілів перерізу терас та водовідводів, моделі систем насипів для рисових полів, а також файли 3D-керування поверхнями та навігаційні направляючі лінії, які необхідні для ґрунтообробних робіт для реалізації проектів.

ПІДПИСКА НА РІШЕННЯ ДЛЯ СТВОРЕННЯ ТЕРАС ТА ВОДОВІДВОДІВ

Рішення для моделювання терас і водовідводів дає змогу користувачу легко та автоматично створювати базові моделі терас або водовідводів усього у п'ять кроків. Файли 3D-керування та файли руху по лініям рельєфу для сумісних дисплеїв Trimble® також створюються

автоматично, що дозволяє відразу розпочати роботи з планування полів — тобто зникає потреба чекати, поки моделі нададуть з офісу. Аграріям тепер надається можливість вести послідовне технічне обслуговування, збільшуючи очікуваний термін служби терас і водовідводів та підвищуючи врожайність терасованих полів до 5%.

ПІДПИСКА НА ФУНКЦІЮ МОДЕЛЮВАННЯ НАСИПІВ ДЛЯ РИСОВИХ ПОЛІВ

Підписка на функцію моделювання насипів для рисових полів використовує п'ятикроковий керований робочий процес для автоматичного створення насипів для рисових полів на основі потрібних характеристик та висотних позначок на полі. Після створення моделі файли руху для ліній рельєфу також можна експортувати та використовувати при створенні насипів. Зведіть до мінімуму втрати врожаю для погодозалежного посіву, швидко створюючи насипи. Усуньте години та дні простоїв, пов'язаних із очікуванням прибуття ландшафтного дизайнера.

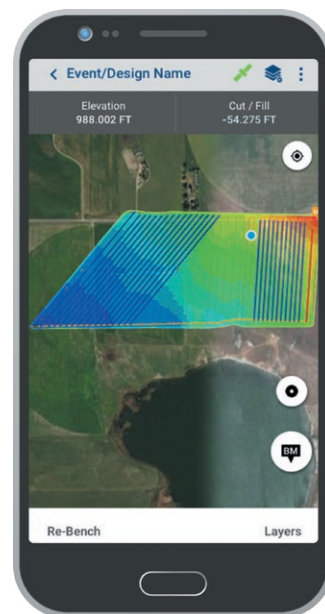
Ключові переваги

- ▶ Автоматичне моделювання профілів перерізу терас та водовідводів
- ▶ Автоматичне моделювання насипів для рисових полів дозволяє реалізувати проект того ж дня
- ▶ Почніть роботу з реалізації моделі через лічені хвилини після обстеження поля
- ▶ Інтуїтивно зрозумілі робочі процеси спрощують користування та зменшують кількість помилок
- ▶ Заощаджуйте час за допомогою швидкої та зручної перевірки моделі поверхні або дренажної системи
- ▶ Економте гроші, використовуючи для обстеження обладнання, яке у вас уже є
- ▶ Доступна програма початкового рівня для тих, хто лише починає працювати з водними ресурсами



Скануйте цей код, щоб завантажити програму.

Підписка	Опис	Сумісність	
		GFX-750™	Пристрій із ОС Android версії 9.0 або вище
Базова програма (безкоштовно)	Створення та відображення топографічного обстеження схеми вашого поля	✓	✓
	Імпорт файлу моделі та перевірка моделі системи керування водними ресурсами	✓	✓
Рішення для створення терас та водовідводів	Автоматичне створення моделі профілю перерізу тераси на основі координат висот (до експорту включаються файли .txt та .xml)		✓
	Автоматичне створення моделі профілю водовідводу на основі даних розміщення лінії (до експорту включаються файли .txt та .xml)		✓
	Створення файлів 3D-керування поверхнею (до експорту включається файл .gps)		✓
	Створення рівня автоводіння у програмі WM-Survey II та (або) рівня автоводіння для системи відображення (до експорту включається файл .shp)		✓
Рішення для створення насипів для рисових полів	Автоматичне створення моделі насипів на основі координат висот (до експорту включаються файли .txt та .xml)		✓
	Створення рівня руху у програмі WM-Survey II та (або) рівня руху для системи відображення (до експорту включається файл .shp)		✓



ПРОГРАМА ДЛЯ ОБСТЕЖЕНЬ ТА ПЕРЕВІРКИ WM-Survey II

ОБЛАДНАННЯ ЩО ПІДТРИМУЄТЬСЯ

Пристрої WM-Survey II та підтримувані антени			
Платформа	Ресивер	Високоточні дослідження	Низькоточні дослідження
Дисплей GFX-750 +WM-Survey II	Навігаційний контролер NAV-900	✓	
	Навігаційний контролер NAV-500™		✓
Мобільний пристрій Android +WM-Survey II	Смарт-антена SPS986	✓	
	Смарт-антена SPS985	✓	
	Антенa AG-342 GNSS	✓	
	Антенa AgGPS 542 GNSS	✓	
	Catalyst		✓
	Антени сторонніх постачальників	Можливі варіанти	Можливі варіанти

НАВИЩО ПРОВОДИТИ ДОСЛІДЖЕННЯ?

Дослідження створює карту координат висот поля, яка являє собою загальну схему ландшафту та дозволяє вимірювати різні ділянки. Це є перший крок для прийняття рішення з керування водними ресурсами, який дозволяє визначити, які рішення можна застосувати.

При поєднанні з достатньо точним ресивером ГНС програма WM-Survey II дозволяє легко фіксувати координати висот поля для створення топографічної карти. Цю топографічну карту, або обстеження, можна експортувати в інші програми та використовувати для створення моделей планування полів чи профілювання ґрунту, а також моделей поверхневого та підповерхневого дренажу.

ТОПОГРАФІЧНІ ДАНІ МОЖНА АНАЛІЗУВАТИ ДЛЯ ВИЗНАЧЕННЯ НАСТУПНОГО:

- ▶ напрямку руху вхідної та вихідної течії води у місці дослідження;
- ▶ найбільш ефективного маршруту відведення води;
- ▶ найбільш ефективного місця накопичення води;
- ▶ оптимального місцеположення тераси;
- ▶ оптимального місцеположення водовідводу;
- ▶ оптимального місцеположення шлюзів або насосів для проектів дренажних систем;
- ▶ оптимального місцеположення та розміру вододілів з метою відповідності нормативам.

ПЕРЕВІРКА ПРОЕКТУ

Програма WM-Survey II робить перевірку наприкінці проекту з керування водними ресурсами швидкою та простою справою. Імпортуйте файл моделі, який ви використовували, та просто пройдіть або проїдьте по поверхні поля, щоб порівняти координати висот моделі з фактичними результатами виконаної роботи. Якщо виявлені проблемні зони, просто встановіть позначку, щоб повернутися на це місце пізніше.



Зв'яжіться зі своїм дилером уже сьогодні

ПІВНІЧНА АМЕРИКА
Trimble Inc.
10368 Westmoor Drive
Westminster, CO 80021
США
+1-720-887-6100 (телефон)
+1-720-887-6101 (факс)

РОСІЯ
ТРИМБЛ РУС
Москва
проспект Вернадского,
д 43, стр 1
Телефон +7-495-234-59-64
Факс +7-495-735-48-41

ЄВРОПА
Trimble Germany GmbH
Am Prime Parc 11
65479 Raunheim
НІМЕЧЧИНА
+49-6142-2100-0 (телефон)
+49-6142-2100-140 (факс)