

# Облачная обеспечение Trimble Ag

## Подключенная система управления точными с/х данными

Программные решения Trimble® Ag предлагают широкий выбор функций по управлению операциями, ведению записей, агрономическим работам и обмену данными, что помогает с/х предприятиям сосредоточиться на самом важном – правильном и эффективном выполнении работы. Программное обеспечение Trimble Ag помогает фермерам эффективнее управлять данными, операциями и бизнесом благодаря технологии, которая подключает машину к облачному хранилищу, оптимизируя рабочие процессы на каждом этапе цикла выращивания сельскохозяйственной культуры.

### Менеджер полей:

Создавайте, управляйте и делитесь ресурсами для полевых работ из офиса, кабины трактора или из любого места, где есть доступ к сети Интернет. Фермеры могут управлять всеми данными поля с помощью программного обеспечения Trimble Ag.

### Функция «Отправка напрямую»

Отправляйте точные данные о ресурсах, необходимые для выполнения полевых работ (например, границы, навигационные линии и профили агрегатов) непосредственно на отдельное устройство и трактор,

устраняя необходимость перемещения данных вручную с помощью USB-накопителей.

### AutoSync

Функция AutoSync™ позволяет автоматически синхронизировать все поля, границы, навигационные линии, ориентиры, материалы, тракторы, агрегаты и информацию об операторе на всех подключенных устройствах.

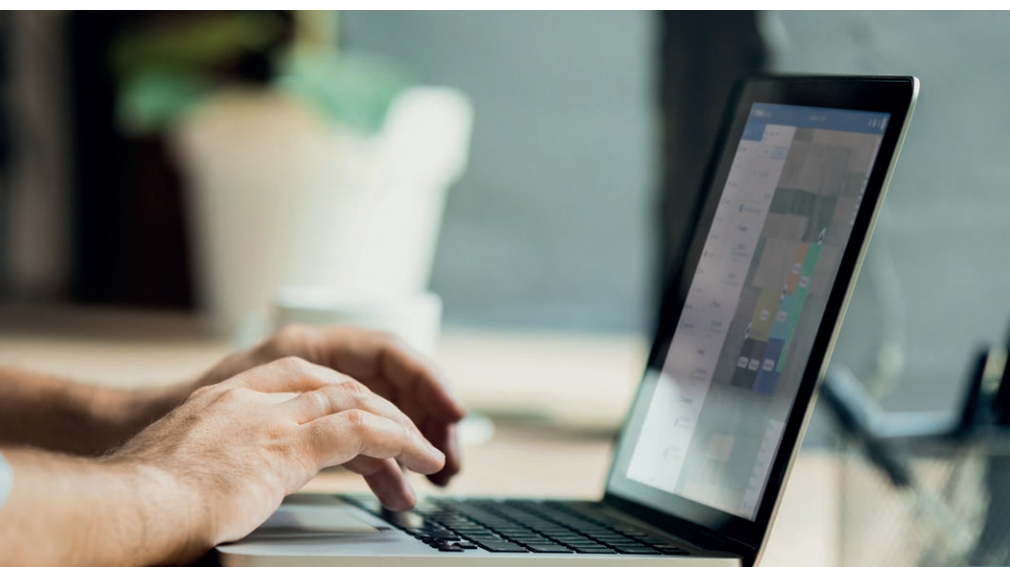
### Рабочие задания

Наряды на выполнение работ предназначены для оптимизации рабочих процессов и представляет собой набор указаний по выполнению полевых работ. Задания создаются

через веб-интерфейс, а затем синхронизируются с дисплеями и полевым приложением Precision-IQ™, чтобы упростить удаленную настройку задания.

### Интеграция данных от сторонних производителей

ПО Trimble Ag поддерживает совместимость данных, возможности подключения и обмен данными с другими программными платформами для управления сельхозпредприятием, в том числе решением от Raven, AGCO, John Deere, Case IH, New Holland и др.



### Основные преимущества

- Получайте информацию в реальном времени для более эффективного ведения текущих операций.
- Организуйте отображение данных для обеспечения правильного выполнения полевых работ
- Экономьте время на сборе и передаче рабочих данных с дисплея.
- Оптимизируйте операционную эффективность, управляя ежедневной работой и контролируя полевую деятельность

## СРАВНЕНИЕ ХАРАКТЕРИСТИК ЛИЦЕНЗИЙ ПОЛЬЗОВАТЕЛЯ

Характеристика	Данные	Операции	Бизнес
Входящее в комплект количество учетных записей пользователя <sup>1</sup>	До 5	До 5	До 5
<b>Настройка данных хозяйства</b>			
Создание и управление клиентами, хозяйствами и полями	✓	✓	✓
Создание и управление границами, навигационными линиями и ориентирами	✓	✓	✓
Создание и управление материалами	✓	✓	✓
Создание и управление тракторами, агрегатами и устройствами	✓	✓	✓
Импорт ресурсов и заданий дисплея с USB-накопителя	✓	✓	✓
Доступ к ресурсам и задачам дисплея из подключенных приложений сторонних разработчиков	✓	✓	✓
Отправка выбранных ресурсов и задач дисплея в подключенные приложения сторонних разработчиков	✓	✓	✓
Отправка выбранных ресурсов на конкретные дисплеи Precision-IQ	✓	✓	✓
Синхронизация ресурсов между дисплеями Precision-IQ и облачным хранилищем		✓	✓
<b>Полевые работы</b>			
Отслеживание текущего и недавнего положения и состояния оборудования	✓	✓	✓
Просмотр истории состояния оборудования на поле		✓	✓
Просмотр данных задачи по всей инфраструктуре хозяйства	✓	✓	✓
Создание нарядов на выполнение работ с помощью веб-браузера или мобильного приложения для удаленной настройки задачи, наблюдения и ее выполнения		✓	✓
Настройка параметров доступа оператора к функционалу приложения Precision-IQ		✓	✓
Просмотр текущих метеорологических условий, прогнозов погоды и истории погодных условий		✓	✓
Отслеживание и управление табелями учета рабочего времени сотрудников			✓
<b>Контроль реализации товара</b>			
Управление товарными складами и уровнями запасов			✓
Управление товарными контрактами и отслеживание позиций на рынке			✓
Отслеживание перемещения товаров от поля до конечной поставки			✓

Характеристика	Данные	Операции	Бизнес
Входящее в комплект количество учетных записей пользователя <sup>1</sup>	До 5	До 5	До 5
<b>Ведение учета</b>			
Автоматическое получение и просмотр задач и сводных данных в облачном хранилище	✓	✓	✓
Создание отчетов о заданиях с подробными сведениями и картами покрытия	✓	✓	✓
Обмен записями задачи с подключенными программами сторонних разработчиков	✓	✓	✓
Экспорт записей задачи в стандартных для отрасли форматах для использования их в программах сторонних разработчиков	✓	✓	✓
Создание подробных записей для полевых работ		✓	✓
Планирование чередования культур на несколько сезонов		✓	✓
Просмотр истории чередования культур			✓
Отлаживание закупки и использования материала			✓
Определение стоимости производства и сравнение прогнозируемых затрат с фактическими показателями			✓
Создание отчетов о прибыльности, использовании продукта и событиях при разведке поля			✓
Очистка данных урожайности			✓
Отслеживание событий по сбору урожая по всему хозяйству, включая параметры урожайности и цену			✓
<b>Агрономические инструменты</b>			
Отправка предписаний на конкретные дисплеи Precision-IQ	✓	✓	✓
Создание и руководство зонами управления		✓	✓
Создание и управление предписаниями		✓	✓
Использование мобильного приложения для отбора почвенных проб по сетке или по зонам			✓
Отображение изображений состояния культуры			✓
Регистрация событий при осмотре поля, включающая фото с геопривязкой и данные точек			✓
Создание рекомендаций по внесению продукта			✓
Создание и управление выводами лаборатории по пробам почвы			✓

1. Дополнительные учетные записи пользователей можно приобрести отдельно

Свяжитесь с поставщиком продукции Trimble для сельского хозяйства прямо сейчас

**TRIMBLE AGRICULTURE DIVISION**  
10368 Westmoor Dr  
Westminster, CO 80021  
США  
Телефон +1-720-887-6100  
Факс +1-720-887-6101

**ЕВРОПА**  
Trimble Germany GmbH  
Am Prime Parc 11  
65479 Raunheim  
ГЕРМАНИЯ  
+49-6142-2100-226 Телефон  
Факс +49-6142-2100-140