

Trimble Ag Software

Gestione dei dati connessi dell'agricoltura di precisione

Le soluzioni Trimble® Ag Software offrono una gamma di funzioni operative, contabili, agronomiche e di connettività che aiutano le aziende agricole a restare concentrate su ciò che più conta, ossia lo svolgimento corretto ed efficiente del lavoro. Trimble Ag Software aiuta gli agricoltori a gestire in maniera efficace i dati, le operazioni e le attività agricole, avvalendosi di una tecnologia che collega la macchina al cloud, che semplifica i flussi di lavoro operativi in ogni fase del ciclo di produzione delle colture.

Field Manager

Creazione, gestione e condivisione delle risorse del lavoro sul campo direttamente dall'ufficio, dalla cabina del trattore o da qualsiasi altro luogo con una connessione internet. Gli agricoltori possono gestire tutti i dati dei campi all'interno di Trimble Ag Software.

Invio diretto

Invio delle risorse che servono per eseguire il lavoro nei campi (ad esempio i confini, le linee guida e i profili degli attrezzi) direttamente a un singolo dispositivo e veicolo, eliminando la necessità di spostare i dati manualmente tramite unità USB.

AutoSync

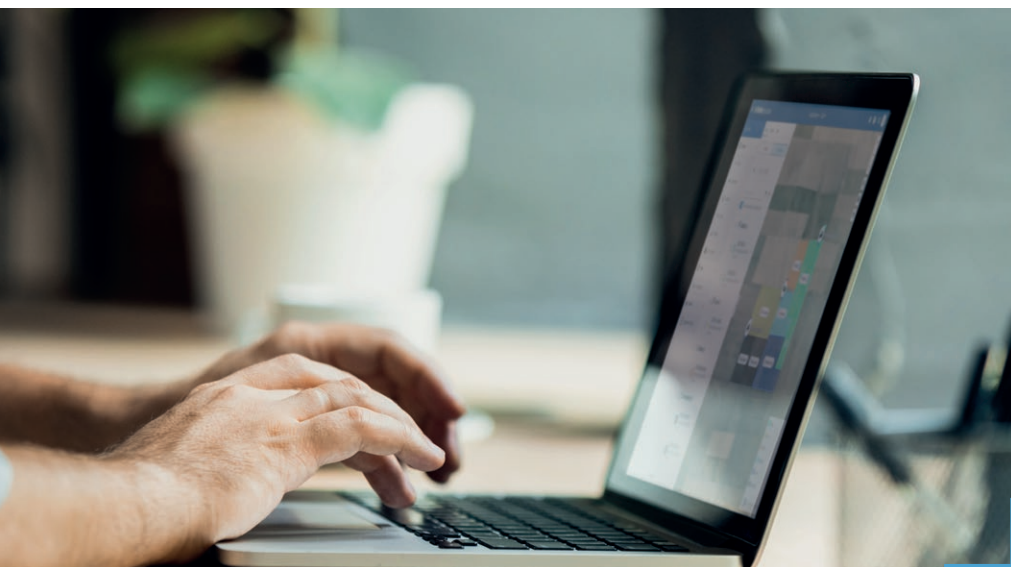
La funzione AutoSync™ sincronizza automaticamente i campi, i confini, le linee guida, i punti di riferimento, i materiali, i veicoli, gli attrezzi e le informazioni sull'operatore su tutti i dispositivi connessi.

Ordini di lavoro

Studiati per semplificare i flussi di lavoro, gli Ordini di lavoro sono una serie di istruzioni atte a completare le attività nel campo, che vengono create sul web e quindi sincronizzate con i display dell'applicazione sul campo Precision-IQ™ per semplificare la configurazione remota delle attività.

Integrazione dei dati di terzi

Trimble Ag Software supporta la compatibilità dei dati, la connettività e lo scambio dei dati con altre piattaforme di software gestionali di terzi per aziende agricole, comprese quelle di Raven, AGCO, John Deere, Case IH, New Holland e molte altre.



Vantaggi chiave

- Accedi alle informazioni in tempo reale per eseguire più efficacemente le operazioni
- Organizza i dati dei display per assicurare che il lavoro nei campi sia svolto correttamente
- Risparmia tempo raccogliendo e condividendo i dati del lavoro dal display
- Ottimizza l'efficienza operativa gestendo il lavoro quotidiano e monitorando le attività nel campo

CONFRONTO DELLE FUNZIONALITÀ DELLA LICENZA UTENTE

| Funzione | Dati | Operazioni | Business |
|---|----------|------------|----------|
| Numeri di login utente inclusi ¹ | Fino a 5 | Fino a 5 | Fino a 5 |
| Impostazioni dell'azienda agricola | | | |
| Creare e gestire clienti, aziende e campi | ✓ | ✓ | ✓ |
| Creare e gestire confini, linee guida e punti di riferimento | ✓ | ✓ | ✓ |
| Creare e gestire materiali | ✓ | ✓ | ✓ |
| Creare e gestire veicoli, attrezzi e dispositivi | ✓ | ✓ | ✓ |
| Importare le risorse e le attività dei display da USB | ✓ | ✓ | ✓ |
| Accedere alle risorse e alle attività dei display dalle applicazioni di terzi collegate | ✓ | ✓ | ✓ |
| Inviare risorse e attività selezionate alle applicazioni di terzi collegate | ✓ | ✓ | ✓ |
| Inviare le risorse selezionate a display Precision-IQ specifici | ✓ | ✓ | ✓ |
| Sincronizzare le risorse tra i display Precision-IQ e il cloud | | ✓ | ✓ |
| Operazioni agricole | | | |
| Monitorare la posizione e lo stato delle attrezzature correnti e recenti | ✓ | ✓ | ✓ |
| Visualizzare lo stato cronologico dell'attrezzatura sul campo | | ✓ | ✓ |
| Visualizzare i dati delle attività in tutte le operazioni dell'azienda agricola | ✓ | ✓ | ✓ |
| Creare Ordini di lavoro nel web o nei dispositivi mobili per la configurazione, il monitoraggio e l'esecuzione in remoto delle attività | | ✓ | ✓ |
| Configurare l'accesso dell'operatore alla funzione del display Precision-IQ | | ✓ | ✓ |
| Visualizzare le condizioni meteorologiche correnti, le previsioni e le condizioni storiche | | ✓ | ✓ |
| Monitorare e gestire i fogli di lavoro dei dipendenti | | | ✓ |
| Marketing dei grani | | | |
| Gestire i magazzini delle materie prime e i livelli di magazzino | | | ✓ |
| Gestire i contratti delle materie prime e monitorare le posizioni dei mercati | | | ✓ |
| Monitorare le transazioni delle materie prime dal campo alla consegna finale | | | ✓ |

¹ È possibile acquistare separatamente ulteriori login utente

| Funzione | Dati | Operazioni | Business |
|---|----------|------------|----------|
| Numeri di login utente inclusi ¹ | Fino a 5 | Fino a 5 | Fino a 5 |
| Documentazione | | | |
| Ricevere automaticamente e visualizzare le attività e i riepiloghi nel cloud | ✓ | ✓ | ✓ |
| Generare i report delle attività con i dettagli e le mappe della copertura | ✓ | ✓ | ✓ |
| Condividere le registrazioni delle attività con le applicazioni di terzi collegate | ✓ | ✓ | ✓ |
| Esportare le registrazioni delle attività nei formati standard di settore, per l'utilizzo con applicazioni di terzi | ✓ | ✓ | ✓ |
| Creare registrazioni dettagliate per operazioni in campo | | ✓ | ✓ |
| Pianificare le rotazioni delle colture su più stagioni | | ✓ | ✓ |
| Visualizzare lo storico delle rotazioni delle colture | | | ✓ |
| Monitorare gli acquisti e l'utilizzo dei materiali | | | ✓ |
| Definire il costo di produzione e confrontare i costi preventivati rispetto alle prestazioni effettive | | | ✓ |
| Creare report su redditività, utilizzo del prodotto ed eventi di rilevamento | | | ✓ |
| Riordinare i dati della resa | | | ✓ |
| Monitorare le raccolte dell'intera azienda agricola compreso resa e prezzo | | | ✓ |
| Strumenti di agronomia | | | |
| Inviare prescrizioni a display Precision-IQ specifici | ✓ | ✓ | ✓ |
| Creare e gestire le zone di gestione | | ✓ | ✓ |
| Creare e gestire le prescrizioni | | ✓ | ✓ |
| Utilizzare l'app mobile per il campionamento del terreno a zona o griglia | | | ✓ |
| Visualizzare le immagini sulla salute del raccolto | | | ✓ |
| Registrare gli eventi di rilevamento delle colture comprese le foto georeferenziate e i dati dei punti | | | ✓ |
| Creare raccomandazioni per l'applicazione del prodotto | | | ✓ |
| Creare e gestire i moduli di inoltro ai laboratori delle prove di suolo e tessuto | | | ✓ |

Contatta oggi il rivenditore Trimble Ag

TRIMBLE AGRICULTURE DIVISION
 10368 Westmoor Drive
 Westminster, CO 80021
 USA
 Telefono +1-720-887-6100
 Fax +1-720-887-6101

EUROPA
 Trimble Germany GmbH
 Am Prime Parc 11
 65479 Raunheim
 GERMANIA
 Telefono +49-6142-2100-0
 Fax +49-6142-2100-140