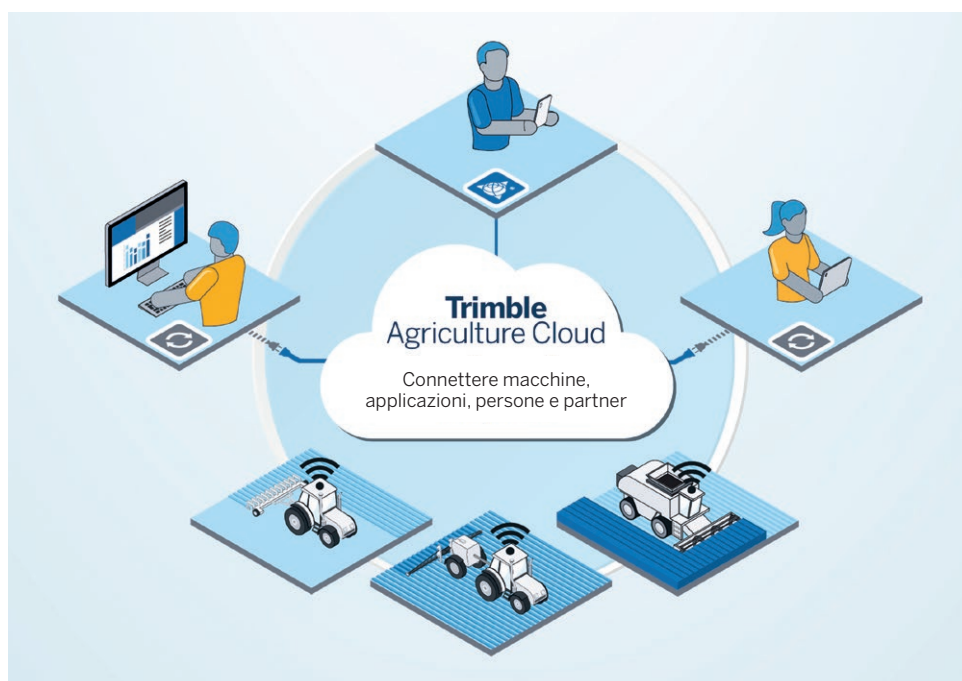


API di Trimble Agriculture

L'API aperta per Trimble Agriculture Cloud crea opportunità aziendali per gli agricoltori e i loro partner

Mai come oggi, gli agricoltori hanno la possibilità di utilizzare più tecnologia per gestire le loro attività, la raccolta dei dati, traendo valore da tali dati. L'integrazione di queste tecnologie per il collegamento dei flussi di lavoro degli agricoltori è cruciale per massimizzare l'efficienza. Le API di Trimble Agriculture offrono ai provider di applicazioni e servizi l'opportunità di abilitare il flusso di dati tra le proprie tecnologie e quelle in uso dagli agricoltori Trimble per pianificare, eseguire e registrare il lavoro sul campo.



Flussi di lavoro API comuni:

- Allineare cliente/azienda agricola/campo, confini, linee guida e punti di riferimento
- Inviare prescrizioni oppure ordini di lavoro direttamente ai display
- Inoltro dei dati in base all'applicazione e dei riepiloghi
- Accedere ai dati macchina in tempo reale

Il collegamento all'API di Trimble Agriculture è semplice

Per maggiori informazioni visualizzare la documentazione API qui



Per ottenere l'accesso all'API, compilare un breve modulo qui



Per chiarimenti, contattare l'assistenza API all'indirizzo ag_api@trimble.com