

Trimble Ag Software

Vernetztes Datenmanagement in der Präzisionslandwirtschaft

Die Softwarelösungen von Trimble® Ag bieten ein breites Spektrum an Funktionen für den operativen Betrieb, die Datenspeicherung, Agronomie und Konnektivität, damit sich Landwirtschaftsbetriebe ganz auf ihre eigentliche Aufgabe konzentrieren können – die präzise und effiziente Erledigung der anfallenden Arbeiten. Die Trimble Ag Software unterstützt Landwirte bei einem effektiveren Management ihrer Betriebsdaten, Arbeitsgänge und Geschäftstätigkeit mit Technologie zur Vernetzung der Maschinen mit der Cloud, um betriebliche Abläufe in jeder Phase der Pflanzenproduktion zu optimieren.

Field Manager (Feldverwaltung)

Erstellen, verwalten und teilen Sie Ressourcen für die Feldarbeit aus dem Büro, der Schlepperkabine oder von jedem beliebigen Ort mit Zugang zum Internet. Landwirte können alle ihre Felddaten in der Trimble Ag Software verwalten.

Direct Send (Direktes Versenden)

Übertragen Sie genau die Ressourcen, die für die Feldarbeiten erforderlich sind (wie Umgrenzungen, Führungslinien und Arbeitsgeräteprofile), direkt an ein einzelnes Gerät und Fahrzeug. So müssen Sie Daten nicht mehr manuell per USB-Stick übertragen.

AutoSync

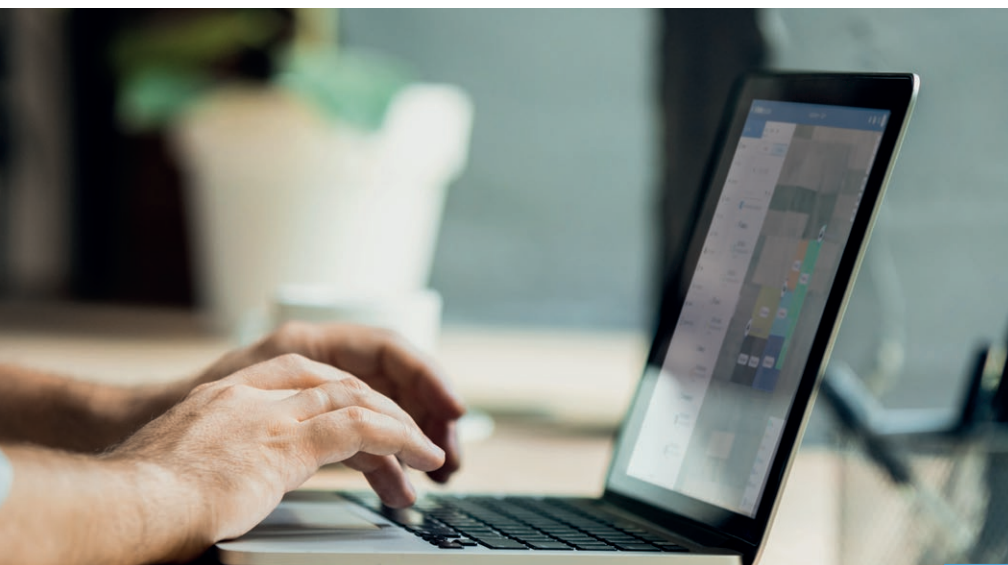
Die AutoSync™-Funktion synchronisiert automatisch Daten zu Feldern, Grenzlinien, Führungslinien, Landmarken, Materialien, Fahrzeugen, Arbeitsgeräten und Fahrern zwischen allen angeschlossenen Geräten.

Work Orders (Arbeitsaufträge)

Work Orders wurden entwickelt, um die Arbeitsabläufe in der Landwirtschaft zu optimieren. Sie enthalten eine Reihe von Anweisungen zur Erledigung von Aufgaben auf dem Feld, die im Internet erstellt und dann mit den Displays der Feldanwendung Precision-IQ™ synchronisiert werden.

Integration von Drittanbieterdaten

Trimble Ag Software unterstützt Datenkompatibilität, Konnektivität und Datenaustausch mit der Betriebsmanagementssoftware anderer Anbieter, darunter Software von Raven, AGCO, John Deere, Case IH, New Holland und mehr.



Die wichtigsten Vorteile im Überblick:

- Zugriff auf Echtzeitinformationen für eine effektivere Betriebsführung
- Organisation der Display-Daten für die korrekte Ausführung von Feldarbeiten
- Zeitersparnis durch drahtloses Erfassen und Übertragen der Daten eines Arbeitsgangs vom Display aus
- Optimierung der betrieblichen Effizienz durch Verwaltung der täglichen Arbeit und Überwachung der Aktivitäten vor Ort

Funktion	Daten	Arbeiten	Betrieb
Anzahl enthaltener Benutzer-Logins ¹	Bis zu 5	Bis zu 5	Bis zu 5
Einrichten des Betriebs			
Erstellen und Verwalten von Kunden, Betrieben und Feldern	✓	✓	✓
Erstellen und Verwalten von Umgrenzungen, Führungslinien und Landmarken	✓	✓	✓
Erstellen und Verwalten von Materialien	✓	✓	✓
Erstellen und Verwalten von Fahrzeugen, Arbeitsgeräten und Hardware	✓	✓	✓
Import von Anzeigeressourcen und Aufgaben von USB	✓	✓	✓
Zugriff auf Anzeigeressourcen und Aufgaben von verbundenen Anwendungen von Drittanbietern	✓	✓	✓
Senden von ausgewählten Ressourcen und Aufgaben an verbundene Anwendungen von Drittanbietern	✓	✓	✓
Senden von ausgewählten Ressourcen an spezifische Precision-IQ-Displays	✓	✓	✓
Synchronisieren von Ressourcen zwischen Precision-IQ-Displays und der Cloud		✓	✓
Landwirtschaftliche Tätigkeiten			
Nachverfolgen von aktuellem und vorherigem Gerätestandort und -status	✓	✓	✓
Anzeigen des früheren Status von Geräten auf dem Feld		✓	✓
Anzeigen von Aufgabendaten für den gesamten landwirtschaftlichen Betrieb	✓	✓	✓
Erstellen von Work Orders im Web oder mobil für die Einrichtung, Überwachung und Ausführung von Aufgaben via Fernzugriff		✓	✓
Konfigurieren des Fahrzeugführer-Zugriffs auf die Funktionen des Precision-IQ-Displays		✓	✓
Anzeigen von aktuellen Wetterverhältnissen und -vorhersagen sowie historischen Bedingungen		✓	✓
Nachverfolgen und Verwalten von Arbeitszeittabellen der Mitarbeitenden			✓
Getreidevermarktung			
Verwalten von Warenlagern und Lagerbeständen			✓
Verwalten von Warenverträgen und Verfolgen von Marktpositionen			✓
Nachverfolgen von Warentransaktionen vom Feld bis zur Destination			✓

¹ Zusätzliche Benutzeranmeldungen können separat erworben werden

Funktion	Daten	Arbeiten	Betrieb
Anzahl enthaltener Benutzer-Logins ¹	Bis zu 5	Bis zu 5	Bis zu 5
Betriebsdatensätze			
Automatisches Empfangen und Anzeigen von Aufgaben und Zusammenfassungen in der Cloud	✓	✓	✓
Generieren von Aufgabenberichten mit Details und Abdeckungskarten	✓	✓	✓
Teilen von Aufgabendatensätzen mit verbundenen Anwendungen von Drittanbietern	✓	✓	✓
Exportieren von Aufgabendatensätzen im Industriestandard-Format zum Einsatz mit Drittanwendungen	✓	✓	✓
Erstellen von detaillierten Datensätzen für Einsätze vor Ort		✓	✓
Planen von Fruchtfolgen für mehrere Anbausaisons		✓	✓
Anzeigen von Fruchtfolgen der Vergangenheit			✓
Nachverfolgen von Materialeinkäufen und -verbrauch			✓
Definieren der Produktionskosten und Vergleichen der veranschlagten Kosten mit der tatsächlichen Situation			✓
Erstellen von Berichten zu Rentabilität, Produkteinsatz und Überwachungsdaten			✓
Bereinigen von Ertragsdaten			✓
Nachverfolgen von Ernteereignissen über den gesamten Betrieb hinweg, einschließlich Ertrag und Preis			✓
Agronomische Werkzeuge			
Senden von Applikationskarten an spezifische Precision-IQ-Displays	✓	✓	✓
Erstellen und Verwalten von Verwaltungszonen		✓	✓
Erstellen und Verwalten von Applikationskarten		✓	✓
Nutzung der Mobilgeräte-App für die Bodenprobennahme im Gitter oder in Zonen			✓
Anzeigen von Bildern zum Pflanzenzustand			✓
Aufzeichnen von Pflanzenüberwachungsdaten, einschließlich georeferenzierter Fotos und Punktdaten			✓
Erstellen von Empfehlungen für die Produktausbringung			✓
Erstellen und Verwalten von Einreichungsformularen für Boden- und Gewebetestlabore			✓

Kontaktieren Sie Ihren Trimble-Händler gleich heute

TRIMBLE AGRICULTURE DIVISION

10368 Westmoor Drive
Westminster, CO 80021
USA
Tel. +1-720-887-6100
Fax +1-720-887-6101

EUROPE

Trimble Germany GmbH
Am Prime Parc 11
65479 Raunheim
GERMANY
Tel. +49-6142-2100-0
Fax +49-6142-2100-140